



WICHTIGE INFOS ZUR DESIGNERSTELLUNG

Bitte erstellen Sie immer alle 3 Designs (Collage, Einzelbild, Streifen)

Beachten Sie das vorgegebene Format und ändern Sie dieses NICHT. Der rosa Rand gibt die jeweilige Beschnittzugabe an.

Blenden Sie die **Ebenengruppe „AUSBLENDEN“** aus.

Hintergrundelemente (Farben etc.) müssen über den Rand hinaus angelegt werden um Blitzer (weiße Schneidekanten) zu vermeiden. Beachten Sie allerdings, dass Sie im Randbereich keine wichtigen Texte oder ähnliches anlegen, da diese nicht mitgedruckt werden.

Bitten senden Sie uns die fertig Erstellten Designvorlagen bis spätestens 14 Tage vor Ihrer Veranstaltung per Mail an office@sunset-entertainment.at, damit für etwaige Korrekturen noch ausreichend Zeit ist.

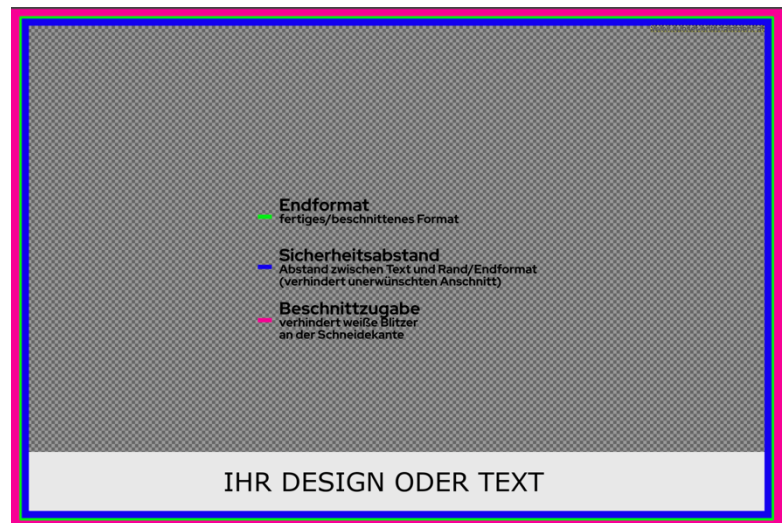
Sollten Sie Probleme bei der Erstellung Ihres Designs haben, erstellt gerne auch unsere Grafikerin gegen Aufpreis ein Design nach Ihren Vorstellung.

Einzelfoto

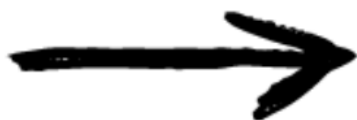
Beachten Sie die jeweiligen Ränder und blenden Sie diese aus.

Alle Grafiken oder Texte die Sie anlegen werden direkt auf das gedruckte Foto aufgedruckt.

Das Foto selbst erscheint in den transparenten Bereichen.

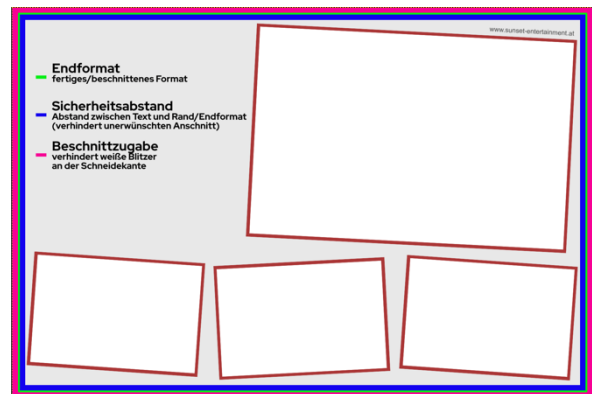


Das Design für die Einzelfotos benötigen wir als **PNG Datei**.



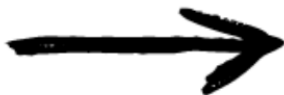
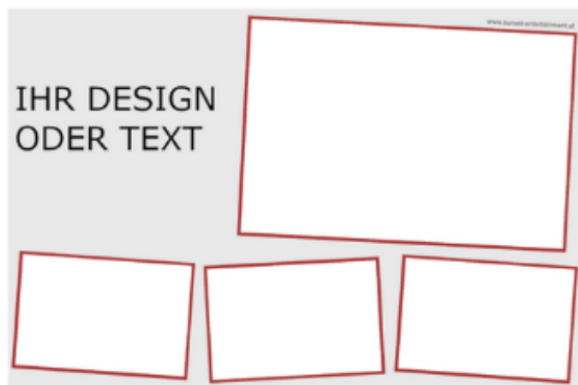
Collage

Beachten Sie die Ränder und blenden Sie diese aus. Erstellen Sie das Design immer über die gesamte Breite, auch über den rosa Rand hinaus um Schneidekanten zu vermeiden. Beachten Sie allerdings, dass Sie im Randbereich keine wichtigen Texte oder ähnliches anlegen, da diese nicht mitgedruckt werden.



Die Fotos die mit der Fotobox gemacht werden, werden direkt in die Rechtecke gedruckt. Verschieben Sie diese auf keinen Fall. Die Rechtecke sind etwas größer als die fertigen Fotos und bilden einen dünnen Rahmen rund um die Fotos.

Die Farbe der Rechtecke können Sie nach Belieben ändern. Das Design für die Collage benötigen wir als **JPG Datei.**

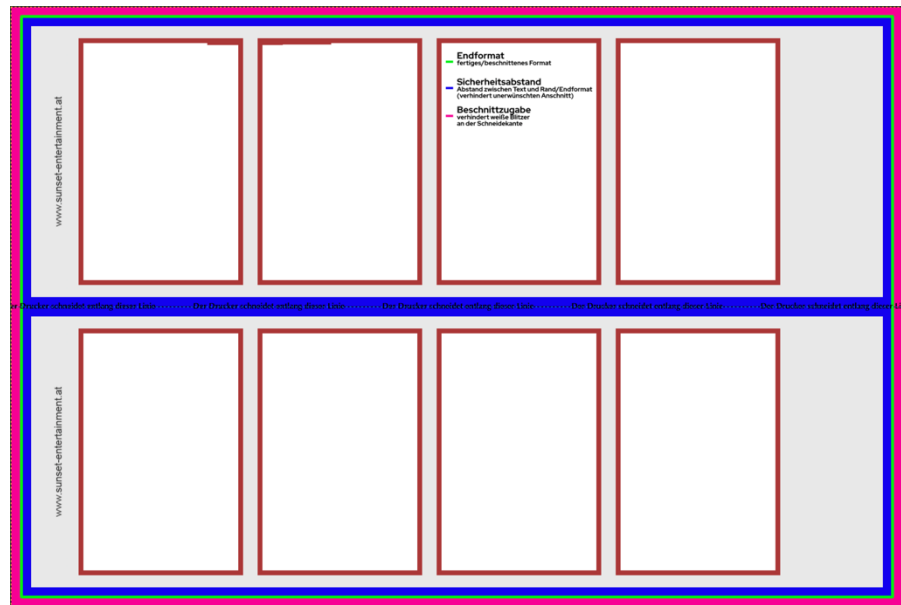


Streifen

Das Streifendesign muss doppelt erstellt werden, da der Drucker beim Ausdruck die Streifen in der Mitte teilt.

Damit das Design auf allen Ausdrucken gleich aussieht, muss es in der Vorlage auf beiden Seiten exakt gleich erstellt werden.

Achten Sie hier besonders auf etwaige Abstände zwischen Grafiken oder Texten.



Beachten Sie die Ränder und blenden Sie diese anschließend aus.

Erstellen Sie das Design immer über die gesamte Breite, auch über den rosa Rand hinaus um Schneidekanten zu vermeiden. Beachten Sie allerdings, dass Sie im Randbereich keine wichtigen Texte oder ähnliches anlegen, da diese nicht mitgedruckt werden.

Die Fotos die mit der Fotobox gemacht werden, werden direkt in die Rechtecke gedruckt. Verschieben Sie diese auf keinen Fall. Die Rechtecke sind etwas größer als die fertigen Fotos und bilden einen dünnen Rahmen rund um die Fotos.

Die Farbe der Rechtecke können Sie nach Belieben ändern. Achten Sie darauf, dass Sie Texte immer vertikal anlegen.

Das Design für das Streifenformat benötigen wir als **JPG Datei**.

